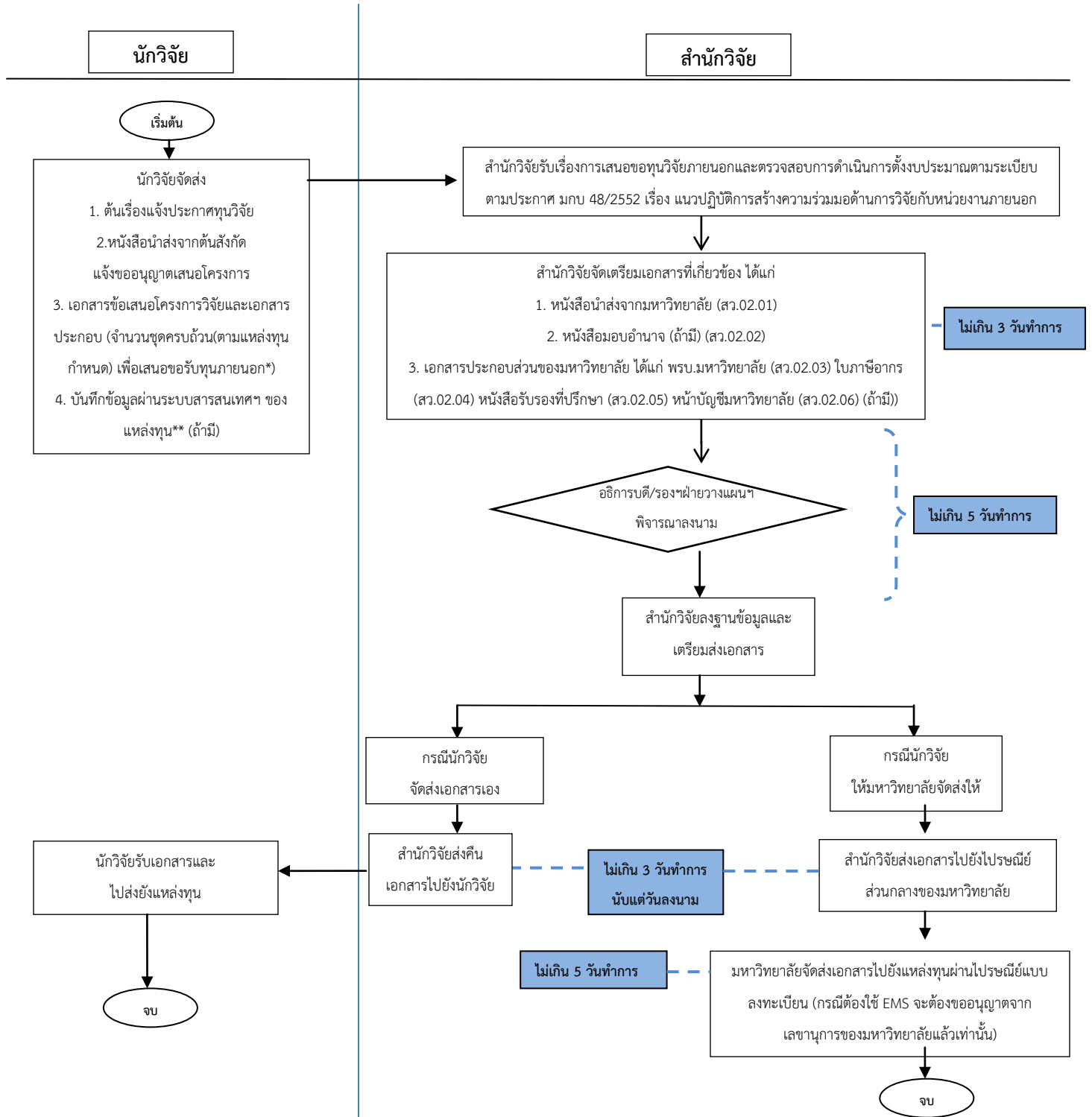


ขั้นตอนการขอส่งข้อเสนอโครงการวิจัย เพื่อขอทุนจากแหล่งทุนภายนอก



หมายเหตุ * นักวิจัยต้องจัดเตรียมเอกสารตามข้อกำหนดของแหล่งทุนให้ครบถ้วน (ซึ่งแต่ละแหล่งทุนจะมีความแตกต่างกัน)

****** การลงระบบฐานข้อมูลเป็นการบันทึกข้อมูลโดยใช้ Account และ password ส่วนบุคคล ดังนั้นนักวิจัยต้องเป็นผู้ดำเนินการเอง

******* การดำเนินการที่เร่งด่วนเป็นพิเศษ ขอให้ผู้วิจัยติดต่อไปยังสำนักวิจัยโดยด่วน ก่อนระยะเวลาปิดรับทุน 5 วัน เพื่อหาทางดำเนินการร่วมกัน

เอกสารประกอบการดำเนินการในส่วนที่เกี่ยวข้องกับแหล่งทุนภายนอก

หมวดเอกสาร	รหัสเอกสาร	ชื่อเอกสาร
สว.02	สว.02.01	หนังสือนำส่งจากมหาวิทยาลัย เพื่อขอรับทุนจากแหล่งทุนภายนอก
	สว.02.02	หนังสือมอบอำนาจ (ถ้ามี)
	สว.02.03	พรบ.มหาวิทยาลัย และเอกสารก่อตั้งมหาวิทยาลัย ประกอบการเสนอขอรับทุน
	สว.02.04	ใบภาษีอากรของมหาวิทยาลัย
	สว.02.05	หนังสือรับรองการเป็นที่ปรึกษาไทย
	สว.02.06	หน้าบัญชีมหาวิทยาลัย