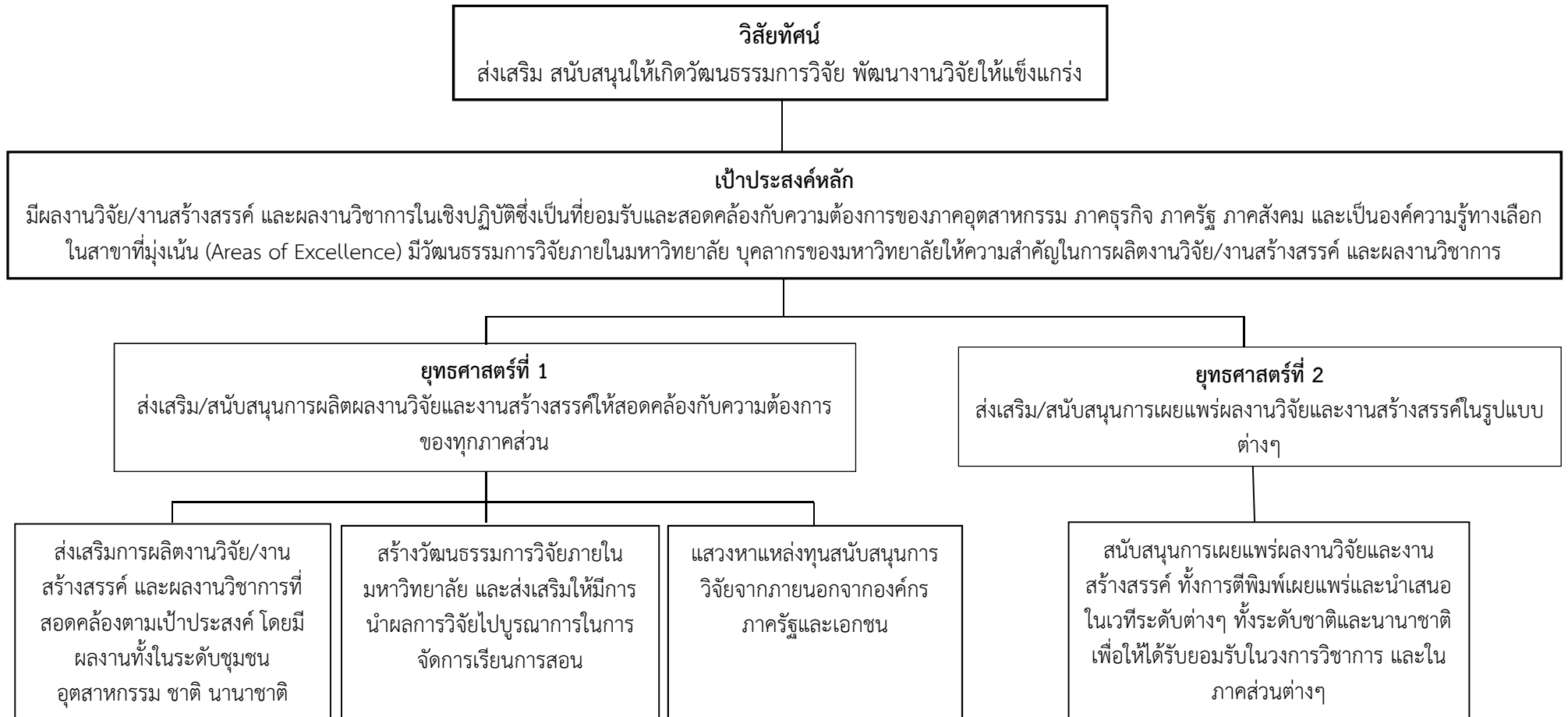


แผนที่เชิงกลยุทธ์ (Strategic Map) สำนักวิจัย มหาวิทยาลัยเกษมบัณฑิต ปีการศึกษา 2558-2560



- พัฒนาศักยภาพด้านวิจัย
- จัดสรรงบประมาณสนับสนุนงานวิจัยตามเป้าประสงค์ มหาวิทยาลัย
- จัดทำฐานข้อมูลการวิจัย 3 ด้าน
- ปฏิบัติการเชิงรุก

- ยกย่อง/เชิดชูนักวิจัย
- จัดสรรทุนสนับสนุนการวิจัย พัฒนาการเรียนการสอน
- บรรยายจากอาคันตุกะรับเชิญ (Visiting Professor)

- ผลักดันการขอรับทุนภายนอก
 - จัดตั้งศูนย์วิจัยเฉพาะทาง
 - Research Together
 - ต่อ-เพิ่มสาขาทะเบียนที่ปรึกษา

- จัดทำระบบและกลไกสนับสนุนการเผยแพร่ผลงานวิจัย
- จัดงานนำเสนอผลงานวิจัยระดับชาติ มหาวิทยาลัยเกษมบัณฑิต

แผนกลยุทธ์ (Strategic Plan) สำนักวิจัย มหาวิทยาลัยเกษตรศาสตร์
ประจำปีการศึกษา 2558-2560

ยุทธศาสตร์ที่ 1 ส่งเสริม/สนับสนุนการผลิตผลงานวิจัยและงานสร้างสรรค์ให้สอดคล้องกับความต้องการของทุกภาคส่วน					
กลยุทธ์	ตัวชี้วัด	ค่าเป้าหมาย			โครงการ/กิจกรรมสนับสนุน
		ปี 58	ปี 59	ปี 60	
1.1 ส่งเสริมการผลิตงานวิจัย/งานสร้างสรรค์ และผลงานวิชาการที่สอดคล้องตามเป้าประสงค์ โดยมีผลงานทั้งในระดับชุมชน อุตสาหกรรม ชานานาชาติ	จำนวนโครงการพัฒนาศักยภาพด้านการวิจัย	2 โครงการ	3 โครงการ	3 โครงการ	1.1.1 การพัฒนาศักยภาพด้านวิจัย
	จำนวนผู้เข้าร่วมอบรมต่อโครงการ	40 คน	40 คน	40 คน	
	ความรู้เฉลี่ยที่ได้รับจากการอบรม	3.51	3.51	3.51	
	ความพึงพอใจเฉลี่ยของผู้เข้าร่วมโครงการฯ	3.51	3.51	3.51	
	จำนวนเงินสนับสนุนการวิจัย	1,500,000 บาท	1,800,000 บาท	2,000,000 บาท	1.1.2 การจัดสรรงบประมาณสนับสนุนงานวิจัยตามเป้าประสงค์มหาวิทยาลัย
	ความพึงพอใจเฉลี่ยของผู้ขอรับทุนฯ	3.51	3.51	3.51	
	ความสำเร็จของฐานข้อมูลงานวิจัย	2 ด้าน	3 ด้าน	3 ด้าน	1.1.3 การจัดทำฐานข้อมูลการวิจัยมหาวิทยาลัยเกษตรศาสตร์ 3 ด้าน คือ 1) งานวิจัย 2) การเผยแพร่ผลงานวิจัย 3) นักวิจัย
	ความพึงพอใจโดยรวมเฉลี่ยของผู้ใช้ฐานข้อมูลวิจัย/งานสร้างสรรค์	3.51	3.51	3.51	
จำนวนคณะที่เข้าร่วมโครงการ	1 คณะ	1 คณะ	1 คณะ	1.1.4 ปฏิบัติการเชิงรุก	

กลยุทธ์	ตัวชี้วัด	ค่าเป้าหมาย			โครงการ/กิจกรรมสนับสนุน
		ปี 58	ปี 59	ปี 60	
1.2 สร้างวัฒนธรรมการวิจัยภายในมหาวิทยาลัย และส่งเสริมให้มีการนำผลการวิจัยไปบูรณาการในการจัดการเรียนการสอน	จำนวนโครงการ	1 โครงการ	1 โครงการ	1 โครงการ	1.2.1 การยกย่อง/เชิดชูนักวิจัย 2 ด้าน - นักวิจัยที่มีผลงานวิจัยดีเด่น - นักวิจัยที่มีการเผยแพร่ผลงานวิจัยดีเด่น
	จำนวนเงินสนับสนุนงานวิจัยด้านการเรียนการสอน	100,000 บาท	150,000 บาท	150,000 บาท	1.2.2 จัดสรรทุนสนับสนุนการวิจัยพัฒนาการเรียนการสอน
	จำนวนโครงการ	1 โครงการ	1 โครงการ	1 โครงการ	1.2.3 การบรรยายจากอาคันตุกะรับเชิญ (Visiting Professor)
1.3 แสวงหาแหล่งทุนสนับสนุนการวิจัยจากภายนอกจากองค์กรภาครัฐและเอกชน	จำนวนเงินสนับสนุนการวิจัยจากภายนอก	5,000,000 บาท	8,000,000 บาท	10,000,000 บาท	1.3.1 ผลักดันการขอรับทุนภายนอก - จัดตั้งศูนย์วิจัยเฉพาะทาง - โครงการ Research Together - ต่อ-เพิ่มสาขาในทะเบียนที่ปรึกษา

ยุทธศาสตร์ที่ 2 สนับสนุนการเผยแพร่ผลงานวิจัยและงานสร้างสรรค์ ทั้งการตีพิมพ์เผยแพร่และนำเสนอในเวทีระดับต่างๆ ทั้งระดับชาติและนานาชาติ เพื่อให้ได้รับยอมรับในวงการวิชาการ และในภาคส่วนต่างๆ

กลยุทธ์	ตัวชี้วัด	ค่าเป้าหมาย			โครงการ/กิจกรรมสนับสนุน
		ปี 58	ปี 59	ปี 60	
2.1 สนับสนุนการเผยแพร่ผลงานวิจัยและงานสร้างสรรค์ ทั้งการตีพิมพ์เผยแพร่และนำเสนอในเวทีระดับต่างๆ ทั้งระดับชาติและนานาชาติ เพื่อให้ได้รับยอมรับในวงการวิชาการ และในภาคส่วนต่างๆ	จำนวนเงินสนับสนุนการเผยแพร่ผลงานวิจัย	300,000 บาท	400,000 บาท	500,000 บาท	2.1.1 จัดทำระบบและกลไกสนับสนุนการเผยแพร่ผลงานวิจัย
	คะแนนการเผยแพร่ผลงานวิชาการของอาจารย์ประจำระดับมหาวิทยาลัย (ตาม QA)	4	4	4	
	จำนวนการจัดโครงการนำเสนอผลงานวิจัย	1 โครงการ	1 โครงการ	1 โครงการ	2.1.2 การนำเสนอผลงานวิจัยระดับชาติ มหาวิทยาลัยเกษมบัณฑิต
	ความพึงพอใจเฉลี่ยของผู้เข้าร่วมโครงการฯ	3.51	3.51	3.51	

แผนปฏิบัติงาน (Annual Plan) สำนักวิจัย มหาวิทยาลัยเกษมบัณฑิต ประจำปีการศึกษา 2558

ยุทธศาสตร์ที่ 1 ส่งเสริม/สนับสนุนการผลิตผลงานวิจัยและงานสร้างสรรค์ให้สอดคล้องกับความต้องการของทุกภาคส่วน			
กลยุทธ์	ตัวชี้วัด	ค่าเป้าหมาย	โครงการ/กิจกรรมสนับสนุน
1.1 ส่งเสริมการผลิตงานวิจัย/งานสร้างสรรค์ และผลงานวิชาการที่สอดคล้องตามเป้าประสงค์ โดยมีผลงานทั้งในระดับชุมชน อุตสาหกรรม ชานานาชาติ	จำนวนโครงการพัฒนาศักยภาพด้านการวิจัย	2 โครงการ	1.1.1 การพัฒนาศักยภาพด้านวิจัย
	จำนวนผู้เข้าร่วมอบรมต่อโครงการ	40 คน	
	ความรู้เฉลี่ยที่ได้รับจากการอบรม	3.51	
	ความพึงพอใจเฉลี่ยของผู้เข้าร่วมโครงการฯ	3.51	
	จำนวนเงินสนับสนุนการวิจัย	1,500,000 บาท	1.1.2 การจัดสรรงบประมาณสนับสนุนงานวิจัยตามเป้าประสงค์มหาวิทยาลัย
	ความพึงพอใจเฉลี่ยของผู้ขอรับทุนฯ	3.51	1.1.3 การจัดทำฐานข้อมูลการวิจัย มหาวิทยาลัยเกษมบัณฑิต 3 ด้าน คือ 1) งานวิจัย 2) การเผยแพร่ผลงานวิจัย 3) นักวิจัย
	ความสำเร็จของฐานข้อมูลการวิจัย	2 ด้าน	
	ความพึงพอใจโดยรวมเฉลี่ยของผู้ใช้ฐานข้อมูลวิจัย/งานสร้างสรรค์	3.51	
จำนวนคณะที่เข้าร่วมโครงการ	1 คณะ	1.1.4 ปฏิบัติการเชิงรุก	

กลยุทธ์	ตัวชี้วัด	ค่าเป้าหมาย	โครงการ/กิจกรรมสนับสนุน
1.2 สร้างวัฒนธรรมการวิจัยภายในมหาวิทยาลัย และส่งเสริมให้มีการนำผลการวิจัยไปบูรณาการในการจัดการเรียนการสอน	จำนวนโครงการ	1 โครงการ	1.2.1 การยกย่อง/เชิดชูนักวิจัย 2 ด้าน - นักวิจัยที่มีผลงานวิจัยดีเด่น - นักวิจัยที่มีการเผยแพร่ผลงานวิจัยดีเด่น
	จำนวนเงินสนับสนุนงานวิจัยด้านการเรียนการสอน	100,000 บาท	1.2.2 จัดสรรทุนสนับสนุนการวิจัย พัฒนาการเรียนการสอน
	จำนวนโครงการ	1 โครงการ	1.2.3 การบรรยายจากอาคันตุกะรับเชิญ (Visiting Professor)
1.3 แสวงหาแหล่งทุนสนับสนุนการวิจัยจากภายนอกจากองค์กรภาครัฐและเอกชน	จำนวนเงินสนับสนุนการวิจัยจากภายนอก	5,000,000 บาท	1.3.1 ผลักดันการขอรับทุนภายนอก - จัดตั้งศูนย์วิจัยเฉพาะทาง - โครงการ Research Together - ต่อ-เพิ่มสาขาในทะเบียนที่ปรึกษา

ยุทธศาสตร์ที่ 2 สนับสนุนการเผยแพร่ผลงานวิจัยและงานสร้างสรรค์ ทั้งการตีพิมพ์เผยแพร่และนำเสนอในเวทีระดับต่างๆ ทั้งระดับชาติและนานาชาติ เพื่อให้ได้รับยอมรับในวงการวิชาการ และในภาคส่วนต่างๆ

กลยุทธ์	ตัวชี้วัด	ค่าเป้าหมาย	โครงการ/กิจกรรมสนับสนุน
2.1 สนับสนุนการเผยแพร่ผลงานวิจัยและงานสร้างสรรค์ ทั้งการตีพิมพ์เผยแพร่และนำเสนอในเวทีระดับต่างๆ ทั้งระดับชาติและนานาชาติ เพื่อให้ได้รับยอมรับในวงการวิชาการ และในภาคส่วนต่างๆ	จำนวนเงินสนับสนุนการเผยแพร่ผลงานวิจัย	300,000 บาท	2.1.1 จัดทำระบบและกลไกสนับสนุนการเผยแพร่ผลงานวิจัย
	คะแนนการเผยแพร่ผลงานวิชาการของอาจารย์ประจำระดับมหาวิทยาลัย (ตาม QA)	4	
	จำนวนครั้งการจัดโครงการนำเสนอผลงานวิจัย	1 โครงการ	2.1.2 การนำเสนอผลงานวิจัยระดับชาติ มหาวิทยาลัยเกษมบัณฑิต
	ความพึงพอใจเฉลี่ยของผู้เข้าร่วมโครงการฯ	3.51	

แผนการดำเนินงาน (Action Plan) สำนักวิจัย ประจำปีการศึกษา 2558
(หน่วยงานสนับสนุนยุทธศาสตร์หลัก : สำนักวิจัย)

กลยุทธ์ที่ 1

ส่งเสริมการผลิตงานวิจัย/งานสร้างสรรค์ และผลงานวิชาการที่สอดคล้องตามเป้าประสงค์ โดยมีผลงานทั้งในระดับชุมชน อุตสาหกรรม ชาติ นานาชาติ

โครงการ/กิจกรรม	เป้าประสงค์	ตัวชี้วัด	ค่าเป้าหมาย	ระยะเวลา	งบประมาณ	ผู้รับผิดชอบ
1. การพัฒนาศักยภาพด้านวิจัย	เสริมสร้างความรู้ด้านการวิจัยให้แก่คณาจารย์ และเป็นการแลกเปลี่ยนความรู้ทางด้านการวิจัย	- จน.โครงการฯ - จน.ผู้เข้าร่วมโครงการ - ความรู้เฉลี่ยที่ได้รับ - ความพึงพอใจเฉลี่ย	2 โครงการ 40 คน/โครงการ 3.51 3.51	ตลอดปี	20,000 บาท	อ.ภาวนา
2. การจัดสรรงบประมาณสนับสนุนงานวิจัยตามเป้าประสงค์มหาวิทยาลัย	สนับสนุนการดำเนินงานวิจัยแก่บุคลากร อีกทั้งเป็นช่องทางในการสร้างนักวิจัยหน้าใหม่	- จน.เงินสนับสนุนการวิจัย - ความพึงพอใจเฉลี่ยของผู้ขอรับทุนฯ	1,500,000 บาท 3.51	ตลอดปี	1,500,000 บาท	อ.อัศนีย์
3. การจัดทำฐานข้อมูลการวิจัย มกบ. 3 ด้าน คือ 1) งานวิจัย 2) การเผยแพร่ผลงานวิจัย 3) นักวิจัย	สร้างฐานข้อมูลสำหรับรวบรวมข้อมูลผลงานวิจัยนักวิจัย และการเผยแพร่ผลงานวิจัย เพื่อใช้ในการบริหารจัดการด้านการวิจัย	- ความสำเร็จของฐานข้อมูลการวิจัย - ความพึงพอใจโดยรวมเฉลี่ยของผู้ใช้ฐานข้อมูลวิจัย/งานสร้างสรรค์	2 ด้าน 3.51	ตลอดปี	10,000 บาท	อ.ภาวนา อ.ปิยวรรณ
4. ปฏิบัติการเชิงรุก	ผลักดันการดำเนินงานวิจัยสำหรับคณะที่มีปริมาณงานวิจัยน้อย	- จน.คณะที่เข้าร่วมโครงการ	1 คณะ	ตลอดปี	10,000 บาท	รศ.ดร.บุญเชิด
รวมงบประมาณ 1,540,000 บาท (หนึ่งล้านห้าแสนสี่หมื่นบาทถ้วน)						

กลยุทธ์ที่ 2

สร้างวัฒนธรรมการวิจัยภายในมหาวิทยาลัย และส่งเสริมให้มีการนำผลการวิจัยไปบูรณาการในการจัดการเรียนการสอน

โครงการ/กิจกรรม	เป้าประสงค์	ตัวชี้วัด	ค่าเป้าหมาย	ระยะเวลา	งบประมาณ	ผู้รับผิดชอบ
1. การยกย่อง/เชิดชูนักวิจัย 2 ด้าน - นักวิจัยที่มีผลงานวิจัย ดีเด่น - นักวิจัยที่เผยแพร่ ผลงานวิจัยดีเด่น	1) เสริมสร้างขวัญ และ กำลังใจในการดำเนินงาน วิจัย/การเผยแพร่ผลงานวิจัย ของบุคลากร 2) สร้างบรรยากาศด้านการ วิจัยภายในมหาวิทยาลัย	- จำนวนโครงการ	1 โครงการ	เม.ย.-พ.ค.	10,000 บาท	อ.ภาวนา
2. จัดสรรทุนสนับสนุนการ วิจัย พัฒนาการเรียนการสอน	1) สนับสนุนให้เกิดงานวิจัย และนำมาบูรณาการในการ เรียนการสอน 2) เพื่อสร้างบรรยากาศด้าน การวิจัยภายในมหาวิทยาลัย	- จน.เงินสนับสนุนงานวิจัยต่อ ปี	100,000 บาท	ม.ค.-พ.ค.	100,000 บาท	อ.อัศนีย์
3. การบรรยายจากอาคันตุกะ รับเชิญ (Visiting Professor)	1) การแลกเปลี่ยนองค์ ความรู้ด้านการวิจัย 2) สร้างบรรยากาศด้านการ วิจัยภายในมหาวิทยาลัย	- จน. โครงการ	1 โครงการ	ต.ค.-พ.ย.	10,000 บาท	อ.ปิยวรรณ
รวมงบประมาณ 120,000 บาท (หนึ่งแสนสองหมื่นบาทถ้วน)						

กลยุทธ์ที่ 3

แสวงหาแหล่งทุนสนับสนุนการวิจัยจากภายนอกจากองค์กรภาครัฐและเอกชน

โครงการ/กิจกรรม	เป้าประสงค์	ตัวชี้วัด	ค่าเป้าหมาย	ระยะเวลา	งบประมาณ	ผู้รับผิดชอบ
1. จัดตั้งศูนย์วิจัยเฉพาะทาง	สนับสนุน/ผลักดันการขอรับ ทุนสนับสนุนการวิจัยจาก หน่วยงานภายนอก	- จำนวนเงินสนับสนุนการ วิจัยจากภายนอก	5,000,000 บาท	ตลอดปี	10,000 บาท	
2. โครงการ Research Together	สร้างความร่วมมือระหว่าง คณะ/สาขาวิชาในการจัดทำ ข้อเสนอโครงการวิจัย เพื่อ ขอรับทุนสนับสนุนจาก หน่วยงานภายนอก	- จน.ข้อเสนอโครงการวิจัยฯ - จน.นักวิจัยที่เสนอขอรับทุน - จน.ผู้เข้าร่วมโครงการ	2 โครงการ 5 คน 12 คน	ตลอดปี	20,000 บาท	อ.ปิยวรรณ
3. ต่อ-เพิ่มสาขาในทะเบียนที่ ปรึกษา กระทรวงการคลัง	รองรับการรับงานวิจัย/ โครงการที่ปรึกษาจาก หน่วยงานภายนอกทั้งภาครัฐ และเอกชน	- จน.สาขาที่ต่อ-เพิ่มสาขาจด ทะเบียน	1 สาขา	พ.ย.	10,000 บาท	อ.ปิยวรรณ
รวมงบประมาณ 40,000 บาท (สี่หมื่นบาทถ้วน)						

กลยุทธ์ที่ 4

สนับสนุนการเผยแพร่ผลงานวิจัยและงานสร้างสรรค์ ทั้งการตีพิมพ์เผยแพร่และนำเสนอในเวทีระดับต่างๆ ทั้งระดับชาติและนานาชาติ
เพื่อให้ได้รับยอมรับในวงการวิชาการ และในภาคส่วนต่างๆ

โครงการ/กิจกรรม	เป้าประสงค์	ตัวชี้วัด	ค่าเป้าหมาย	ระยะเวลา	งบประมาณ	ผู้รับผิดชอบ
1. จัดทำระบบและกลไก สนับสนุนการเผยแพร่ ผลงานวิจัย	ส่งเสริมและสนับสนุนการ เผยแพร่ผลงานวิจัย/งาน สร้างสรรค์ ทั้งในการประชุม วิชาการและตีพิมพ์เผยแพร่ ในวารสาร ระดับชาติและ นานาชาติ	- จำนวนเงินสนับสนุนการ เผยแพร่ผลงานวิจัย - คะแนนการเผยแพร่ผลงาน วิชาการของอาจารย์ประจำ ระดับมหาวิทยาลัย (ตามQA)	400,000 บาท 4	ตลอดปี	300,000 บาท	อ.ภาวนา
2. การนำเสนอผลงานวิจัย ระดับชาติ มหาวิทยาลัยเกษม บัณฑิต	เป็นการสร้างช่องทางในการ นำเสนอผลงานวิจัยให้กับ บุคลากร/นักศึกษา และเป็น การสร้างชื่อเสียงให้กับ มหาวิทยาลัย	- จน.ครั้งการจัดโครงการ นำเสนอผลงานวิจัย - ความพึงพอใจเฉลี่ยของ ผู้เข้าร่วมโครงการฯ	1 โครงการ 3.51	ม.ค.-พ.ค.	200,000 บาท	สำนักวิจัย
รวมงบประมาณ 500,000 บาท (ห้าแสนบาทถ้วน)						